

VENTE AUX ENCHERES SUR LIQUIDATION JUDICIAIRE

LIEU DE LA VENTE : 2 Avenue Edmond Rostand 64000 PAU

Vente du stock d'un fonds de commerce d'épicerie comprenant notamment : boissons alcoolisés, boissons soft, thé en vrac, café, produits ménagers, miel producteur, une imprimante HD, lots divers

Païement au comptant, avec remise immédiate pendant les enchères d'un chèque –Les objets ne pourront être retirés qu'après le règlement complet. Frais en sus : 14,28% TTC lots Judiciaires, 18% TTC lots volontaires Retraits à l'issue de la vente, à défaut des frais de gardiennage journaliers sont facturés 35€/HT Jour et par Lot outre prise en charge frais transports (180€/Heure). L'étude n'est pas gardienne de vos lots et les biens sont susceptibles d'être déplacés sans égard à l'expiration d'un délai de 15 jours suivant la vente





















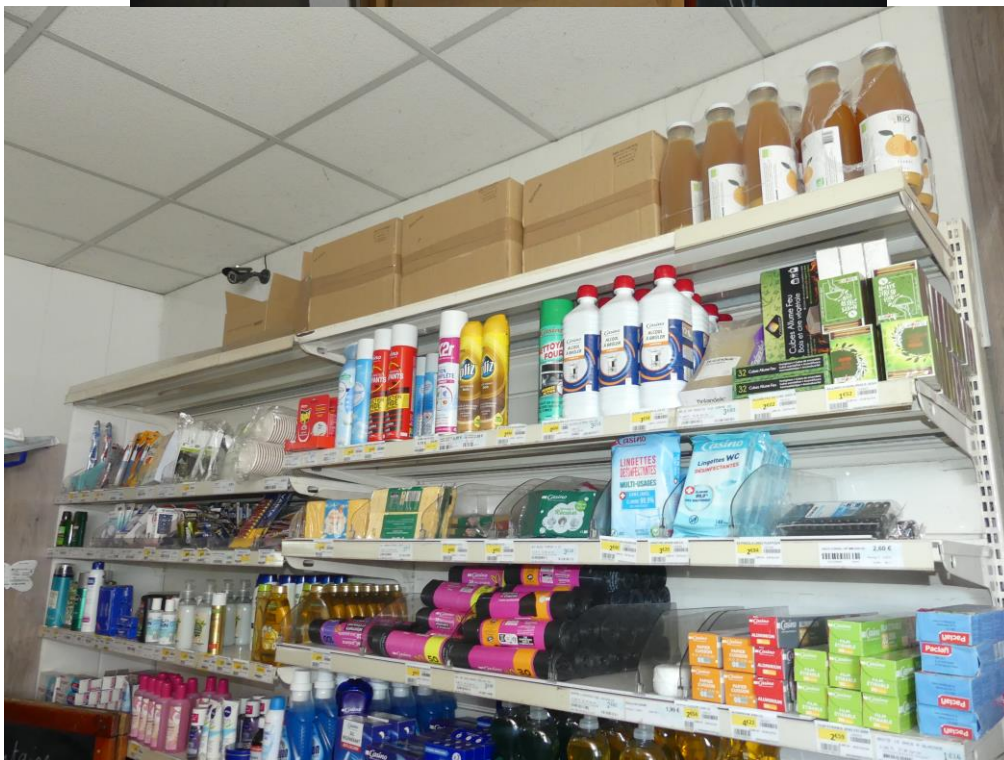


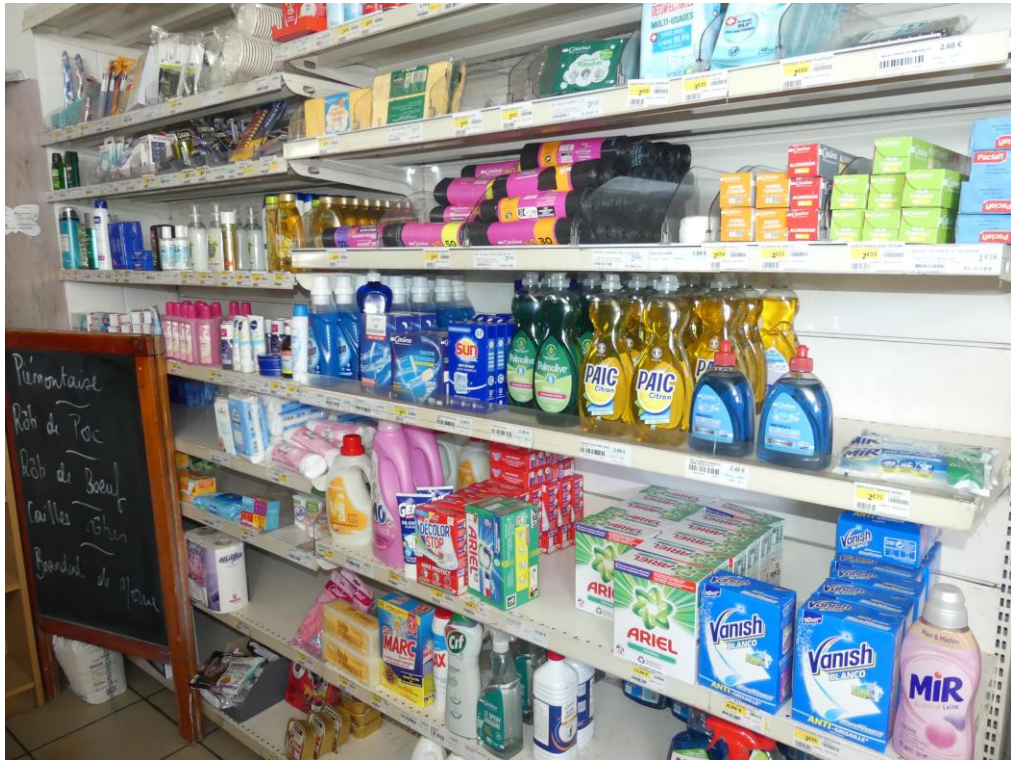












S